

# ほ場整備工事だより

令和7年12月吉日【第16号】  
笠木地区工事安全・連絡協議会

笠木地区 経営体育成基盤整備事業に関して、地域の皆様には日頃よりご理解とご協力を頂き感謝申し上げます。現在の工事進捗状況および連絡事項等をお知らせいたします。

工事期間中は、交通規制等によりご不便をおかけ致しますが何卒ご協力のほどお願い申し上げます。

## 工事概要

『工事名』 笠木地区 区画整理第4次工事

『工事場所』 新潟市西区 笠木 地内

『工事期間』 令和7年3月27日～令和8年1月30日

『作業時間』 午前8：00～午後5：00（整地作業時は午前6：30～午後6：00）

(天候次第では日曜日も作業を行います。)

『工事の問合せ先』

《発注者》

新潟県新潟地域振興局巻農業振興部 農地整備課

TEL 0256-72-0967

## 《工事受注者》



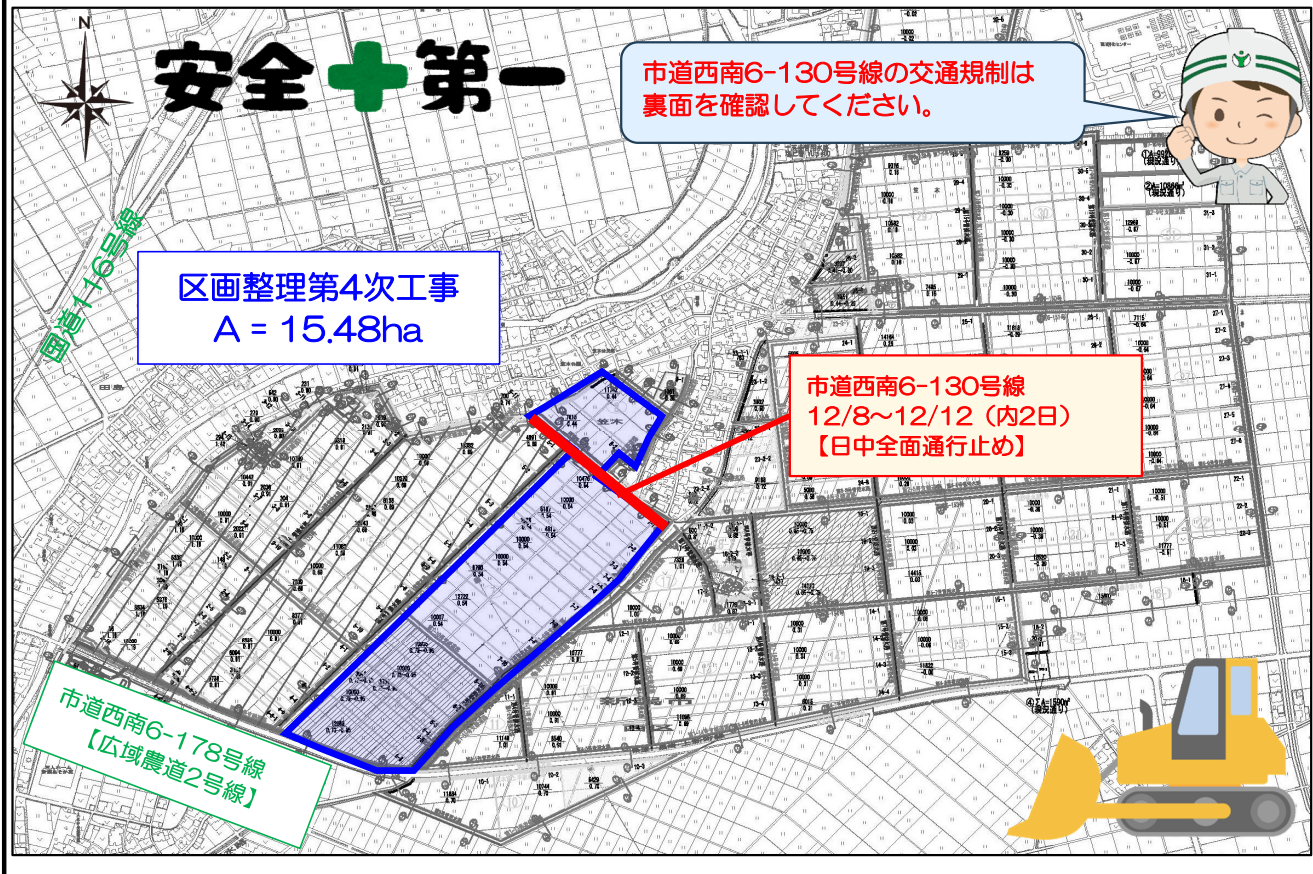
株式会社 吉田建設

現場代理人 矢部 るり子

TEL 025-201-6003

特例監理技術者 本間 裕

## 工事施工箇所位置図



## 月間工程表【12月】

月間安全目標		1.クレーン災害の防止										1.公衆災害の対策徹底										1.重機災害の防止										1.転倒、転落防止										玉形ワイヤー 点検色	緑色																			
工種	月・日・曜日	11月										12月																															元請・協力会社																			
		19	20	21	22	23	24	25	26	27	28	29	30	1	2	3	4	5	6	7	8	9	10	11	12	13	14	15	16	17	18	19	20	21	22	23	24	25	26	27	28	29		30	31																	
主要工事の工程	用水路工 （管水路）	舗装仮復旧		【市道新田大友線】 終日全面通行止め 10/15～11/21迄										水整地																					【市道西南G-130号線】 日中全面通行止め 12/8～12/12（内2日）										(株)吉田建設																	
	整地工	均平整地																																	(有)五十嵐重機建設																											
	道路工													市道G-130号線舗装本復旧 取付道路舗装 （内1日）										【市道西南G-130号線】 日中全面通行止め 12/8～12/12（内2日）											(株)吉田建設																											
	仮設工	仮設ヤード撤去																																	(株)吉田建設																											
	附帯工													ハウス移転地盛土・ガードレール設置																					(株)吉田建設 近藤興助工業（株） （有）五十嵐重機建設																											
		交通誘導員配置		2人 2人																2人 （内2日）										(株)トップロード																																
使用機械・設備等	バックホウ Q25～0.5m3級																											確認する資格 【免許】 ・自動車免許（普通・中型・大型）  【技能講習】 ・車両系建設機械（整地・掘削・積込） ・小型移動式クレーン ・玉掛け  【特別教育】 ・ローラー運転 ・刈払機  8月31日現在  無災害延時間 1,264 Hr 計画 83.6 % 実施 78.3 %																																		
	ダンプトラック 2t～4t																																																													
	発電機 20～37KVA																																																													
	ブルドーザ 8t級																																																													
行事予定		安全教育							店社安全パトロール						安全協議会						店社安全パトロール						安全教育						月例会						安全教育						一斉清掃						店社安全協議会						店社安全パトロール					

## 月間工程表【1月】

[illegible]

現場のホームページ  
工事の情報  
【女性技術者・若手社員】  
日記を掲載しています。





# 区画整理第4次工事

// 進捗状況および連絡事項 //

11月は、通行止めにして施工を行っていた市道新田大友線の舗装の仮復旧、笠木用水路の復旧、敷砂利、取付道路の路盤工、仮設ヤードの撤去作業を行いました。

今後は、10月にボックスカルバートの据付をした市道西南6-130号線（笠木保育園前）を**日中全面通行止め**にさせていただき、舗装の本復旧とガードレールの設置を行います。

引き続きの通行止めでご不便をお掛けいたしておりますが、引き続きご協力をお願いいたします。

R7.12月末撮影



笠木用水路復旧



笠木用水路 ゲート設置



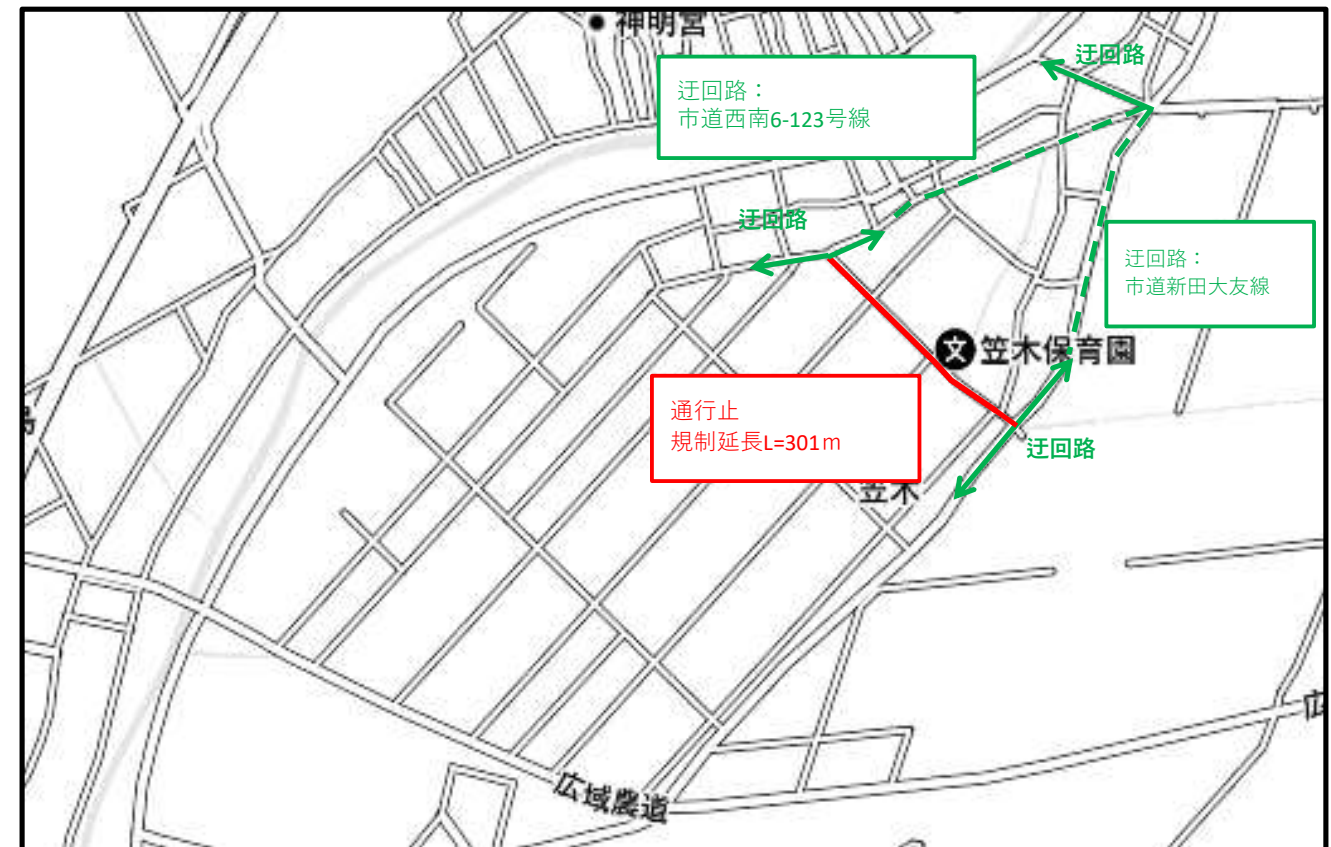
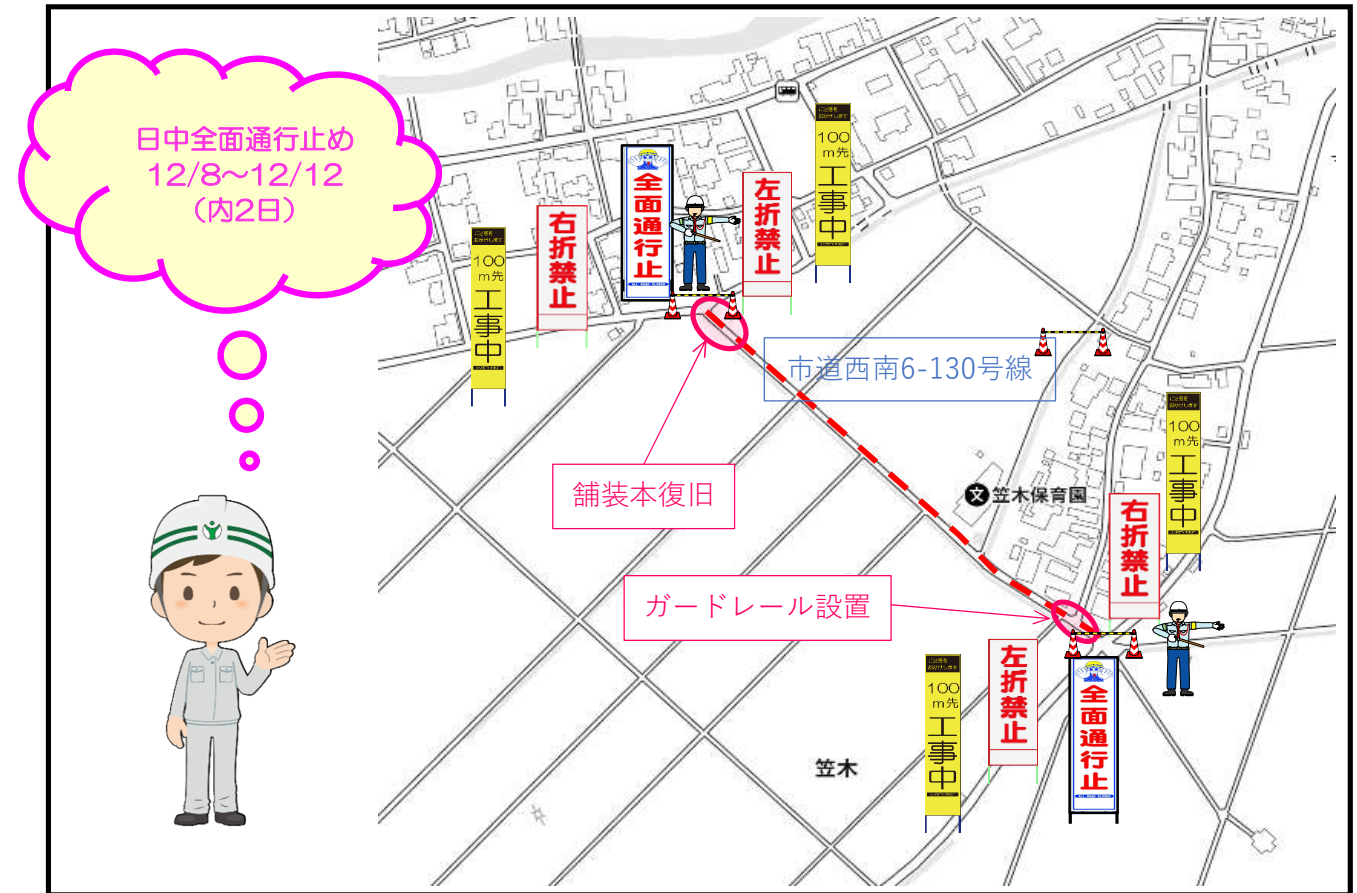
市道舗装仮復旧



取付道路 路盤工



## 交通規制・迂回路



★振動騒音実測数値【最大数値】

●道路工 敷砂利作業 振動 40.5db・騒音 67.5db

★作業中止基準 振動70db・騒音80db★